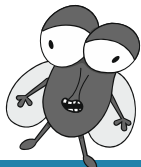




# Selektywne zbieranie odpadów komunalnych w pojemnikach



## POJEMNIK NIEBIESKI

Tu wrzucamy papier i tekturę, czyli:

- gazety i czasopisma;
- katalogi, prospekty, foldery;
- papier szkolny i biurowy;
- papier pakowy;
- książki i zeszyty;
- torebki papierowe.



**WRZUCAJ:** ✓ Tylko czysty surowiec  
✗ Wrzucaj bez worków

## POJEMNIK ZIELONY

Tu wrzucamy szkło, czyli:

- białe i kolorowe butelki szklane;
- słoiki szklane po napojach i żywności;
- szklane opakowania po kosmetykach.

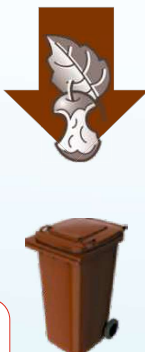


**WRZUCAJ BEZ:**  
✗ Worków  
✗ Zawartości  
✗ Kapsli i nakrętek

## POJEMNIK BRĄZOWY

Tu wrzucamy bioodpady, czyli wyłącznie:

- surowe odpady roślinne powstające w gospodarstwach domowych;
- skorupki jajek, łupiny po orzechach,
- fusy po kawie i herbacie;
- jak jest miejsce w pojemniku – także odpady zielone (trawa, liście).



**WRZUCAJ BEZ:**  
✗ Worków, również biodegradowalnych  
**NIE WRZUCAJ GOTOWANYCH WARZYW I OWOCÓW!**

## POJEMNIK ŻÓŁTY

Tu wrzucamy tworzywa, opakowania wielomateriałowe oraz puszki aluminiowe i metalowe, czyli:

- opakowania z tworzyw sztucznych;
- kartony po mleku i napojach;
- plastikowe butelki, plastikowe zakrętki,
- opakowania po chemii gospodarczej, kosmetykach (np. szamponach, proszkach, płynach do mycia naczyń, itp.);
- plastikowe opakowania po produktach spożywczych;
- plastikowe torebki, worki, reklamówki i inne folie;
- plastikowe koszyczki po owocach;
- puszki po napojach, sokach, piwie;
- puszki z blachy stalowej po żywności (np. puste puszki po konserwach)
- złom żelazny i metale kolorowe;
- metalowe kapsle z butelek,
- zakrętki słoików;
- folię aluminiową.



**WRZUCAJ BEZ:**  
✗ Zawartości

## POJEMNIK CZARNY

Tu wrzucamy odpady zmieszane oraz pozostałości po segregacji, czyli m.in.:

- zabrudzony papier, tekturę;
- opakowania z zawartością;
- mięso, kości, resztki wędlin, ości;
- potrawy gotowane;
- zimny popiół;
- lustra, ceramikę;
- naczynia kuchenne;
- odpady higieniczne;
- zabawki bez elementów elektrycznych i elektronicznych;
- odchody zwierząt domowych;
- zanieczyszczone worki opakowaniowe.



Dowiedz się więcej na [www.smieciopolis.opole.pl](http://www.smieciopolis.opole.pl) lub pod numerem telefonu: 77 44-13-237

Zeskanuj kod, aby przejść na naszą stronę

